

ESPACE ANNE-FRANK

> construction d'un établissement regroupant une crèche, une école maternelle et une école élémentaire pour 300 élèves

Saint-Jean-de-Braye [Loiret]



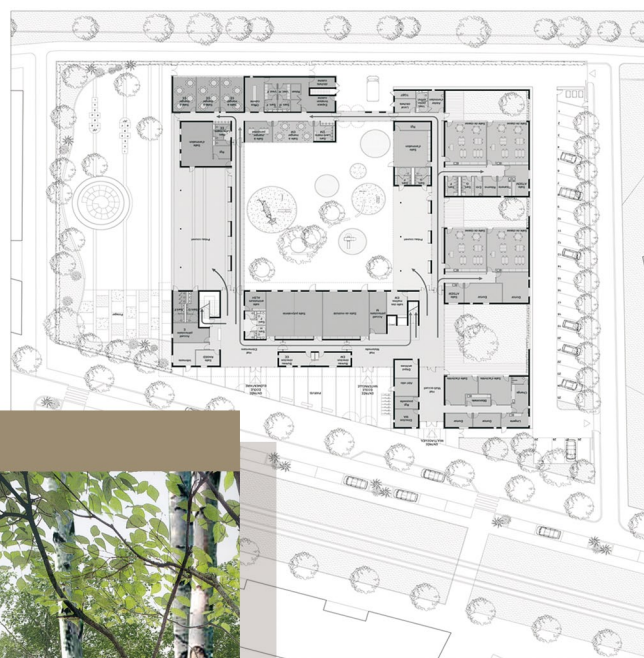
MAÎTRE D'OUVRAGE

Ville de Saint-Jean-de-Braye

MAÎTRE D'ŒUVRE

- > Ameller, Dubois & Associés, architectes
- > BET : AR&C, MBE
- > Économiste : AEI

Surface > **2 950 m²**
Coût > **4,7 M€ HT**
Conception > **2010**
Livraison > **2012**



ENSEIGNEMENT

