

RÉAMÉNAGEMENT DU QUARTIER DU MARCHÉ

> construction d'un marché couvert avec parking semi-enterré, parking paysager et pôle d'échanges multimodal. Projet HQE

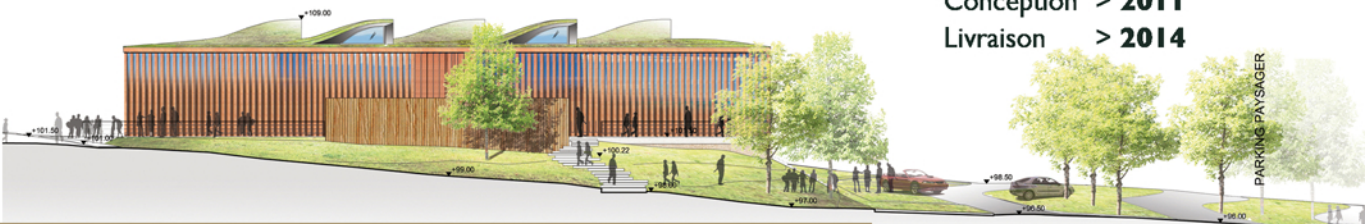
Marly-le-Roi [Yvelines]



MAÎTRE D'ŒUVRE

- > Ameller, Dubois & Associés
- > BET : Gruet Ingénierie
- > Paysagiste, VRD : Trait Vert

Surface > **16 400 m²**
 Coût > **4,9 M€ HT**
 Conception > **2011**
 Livraison > **2014**



URBANISME



MAÎTRE D'OUVRAGE

Ville de Marly-le-Roi

